



CSPのホームセキュリティ



ファミリー ↔ ガード

アイ プラス



簡単操作で毎日安心!



セントラル警備保障

つながるもっと 安心生活！



ファミリーガード アイ+は
お客様の“安心”に満ちた暮らしを
“もっと”つくる、さまざまな^{アイ}を提供いたします。





「ミマモル」

(EYE)

ご自宅に設置した各種センサーの異常信号をCSPが監視します。
また、万が一の際にはCSPのパトロール員が駆け付け、対応します。
ご自宅はご家族とCSPIによって見守られています。

「ツナガル」

(Information)

自宅の中だけではなく、外出先からでも、スマートフォン専用のアプリから警戒セット・解除ができます。ご自宅の異常通知はもちろん、ご家族による警備セット・解除操作をスマートフォンのプッシュ通知で受け取ることができるので、ご状況の変化を簡単に把握できます。

「私だけ」

(I/myself)

それぞれのご家族のライフスタイルに合わせた使い方ができるので、自分なり・私だけの使い方で、暮らしになじむホームセキュリティです。

アイ

♥のある安心生活を





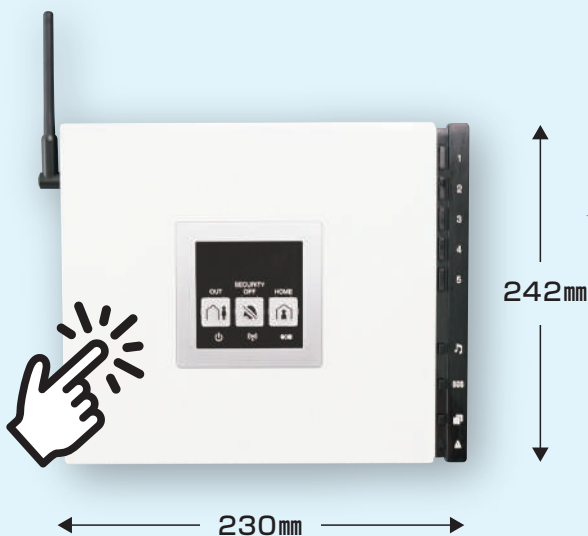
5つのポイント

電子機器の
操作が
苦手です。

Point
1

誰でも簡単、あんしん操作

セキュリティコントローラーは機械が苦手な人でも簡単に使えるボタンタイプ。
機能が特定しやすいイラスト付きで、直感的に操作できます。
セキュリティコントローラーから音声で鳴動するので、
操作の間違いが分かりやすく安心です。



♪ポーン♪
警戒を
解除します！

外出先でも
家の事が気
なるわ。

Point
2

アプリから簡単操作・確認！

① 警戒のセット・解除が可能

スマートフォンから警戒の状態確認をすることができます。
また、外出先から警備のセット・解除操作もできるので、
慌てて外出して警備のセットを忘れてしまっても、
遠隔で操作できるので安心です。

※専用のアプリをインストールしていただく必要があります

② 警戒操作・異常発生時には プッシュ通知でお知らせ

ご家族が警戒操作をしたときや、
異常が発生したときには、
スマートフォンのプッシュ通知で
お知らせします。

※メールによる通知も可能です



※画面は変更する場合があります

毎日使うものだから使いやすさを追求しました

警戒の操作って
むずかしいの
では？

Point
3

リモコンで簡単操作 ※オプション

ワンタッチで警備のセット・解除ができるので、セキュリティコントローラーでの操作やアプリ操作が不安という方でも、簡単にご利用頂けます。



インターネット
回線は必要
ですか？

Point
4

モバイル回線を使用するから インターネット回線がなくても利用可能！

セキュリティコントローラーはモバイル回線を搭載しているため、ご家庭に通信回線の環境がなくても、電源を繋ぐだけでご利用が可能です。

※通信環境によってはモバイル回線がご利用できない場合があります



大掛かりな
工事は
面倒だな。

Point
5

ワイヤレスセンサーで 配線工事費ダウン

センサーはワイヤレスなので、配線工事は必要ありません。工事費が抑えられることはもちろん、美観を損なわずに取り付けができます。

※設置個所によっては、配線が必要なセンサーや機器を取り付ける場合があります

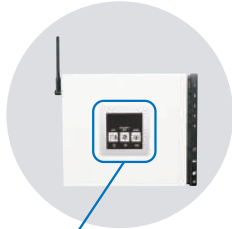


アイ ご家族を見守るEYE

セキュリティ コントローラー **RHS**

各種センサーやリモコンからの
信号を受信し、登録先へ通報し
ます。(非常ボタン付き)

サイズ (mm)
W: 230
H: 242
D: 46.5



こんな時すばやく対応します



侵入

不審者の侵入を監視します



非常・緊急

身の危険や緊急時に通報します



火災・ガス

火災・ガス漏れを監視します

※実際に表示されるものとは異なります



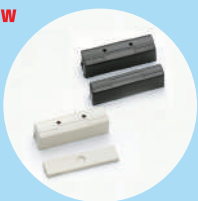
ご希望やライフスタイル・間取りに合わせてご提案します

機器一覧

● 開閉センサー **Mw**

扉や窓の開閉を検知する
センサーです。不審者の侵入
を監視します。ワイヤレス
開閉センサーを取り付けら
れない窓に使用します。

※送信機を使用します



● リモコン **RRC**

手のひらサイズの小さな
リモコンで、誰でも簡単に
操作ができます。家中どこ
からでも、玄関の外からで
も警戒のセット・解除がで
きます。



● 火災センサー / 熱式・煙式 (送信機付)

WS c
S WS c

火災を24時間
監視します。



<機器の一例>



ワイヤレス空間センサー **P**

人の熱を検知するセンサーです。
不審者の侵入を監視します。



サイズ (mm)
W: 70
H: 140
D: 52

ワイヤレス開閉センサー **Mw**

扉や窓の開閉を検知するセンサー
です。不審者の侵入を監視します。



サイズ (mm)
W: 28
H: 170
D: 23

設置場所の色に合わせてセンサー
の色が選べます。
(ブラウン/グレー)

● ガスセンサー **G**

ガス漏れを24時間監視します。都市ガス・プロパンガスともに対応可能です。

※送信機を使用します
※AC100V電源が必要となります



● 送信機 **WS**

開閉センサー、ガスセンサーなどが検知した異常を、セキュリティコントローラーへ送信する機器です。

※センサーと送信機の間は配線が必要となります



● ワイヤレス非常/緊急ボタン **◎/ KP**

● 非常時
在宅中、身の危険を感じたときに押します。

● 緊急時
在宅中、急に具合が悪くなったときに押します。

※ネックストラップ、壁用ホルダーがセットになっています



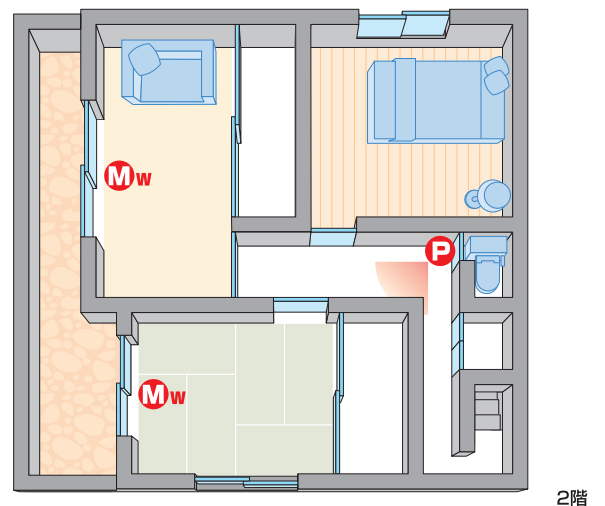
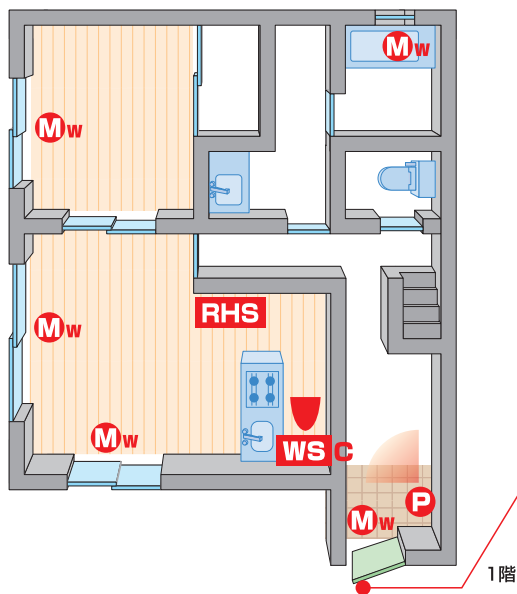
CSPのホームセキュリティは オーダーメイド

ご自宅の間取りや環境に合ったシステムをご提案します



設置機器

- セキュリティコントローラー ×1 **RHS**
- ワイヤレス開閉センサー ×7 **Mw**
- ワイヤレス空間センサー ×2 **P**
- 火災センサー（熱式） ×1 **WSC**



※上記プランのセンサー警戒範囲はイメージです
※機器数によって機器費・工事費は変わります



ファミリーガード アイ+

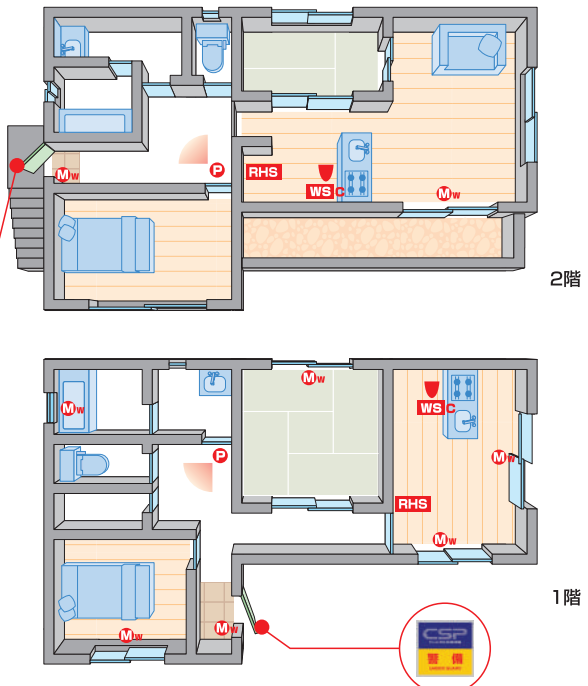
➡ 機器お買上げの場合

月額料金： 3,960円 (税抜 3,600円)
機器工事費： 266,640円 (税抜 242,400円)

➡ 機器レンタルの場合 (5年契約)

月額料金： 10,120円 (税抜 9,200円)
保証金： 20,000円

設置例
2
二世帯住宅



設置機器

- セキュリティコントローラー ×2 **RHS**
- ワイヤレス開閉センサー ×8 **Mw**
- ワイヤレス空間センサー ×2 **P**
- 火災センサー (熱式) ×2 **WS-C**

※上記プランのセンサー警戒範囲はイメージです
※機器数によって機器費・工事費は変わります

ファミリーガード アイ+

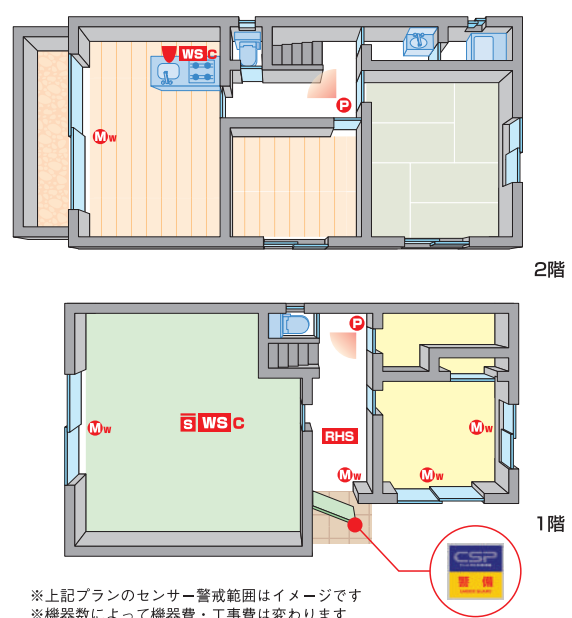
➡ 機器お買上げの場合

月額料金： 3,960円 (税抜 3,600円)
機器工事費： 397,870円 (税抜 361,700円)

➡ 機器レンタルの場合 (5年契約)

月額料金： 13,090円 (税抜 11,900円)
保証金： 20,000円

設置例
3
店舗付住宅



設置機器

- セキュリティコントローラー ×1 **RHS**
- ワイヤレス開閉センサー ×5 **Mw**
- ワイヤレス空間センサー ×2 **P**
- 火災センサー (熱式) ×1 **WS-C**
- 火災センサー (煙式) ×1 **S-WS-C**

※上記プランのセンサー警戒範囲はイメージです
※機器数によって機器費・工事費は変わります

ファミリーガード アイ+

➡ 機器お買上げの場合

月額料金： 5,060円 (税抜 4,600円)
機器工事費： 260,315円 (税抜 236,650円)

➡ 機器レンタルの場合 (5年契約)

月額料金： 11,110円 (税抜 10,100円)
保証金： 20,000円

ご契約内容

フルオンライン

いつもプロが見守る安心感

24時間365日、「警備のプロ」CSPが見守ります。異常が発生したときにはCSP指令センターに自動通報され、パトロール員がご自宅まで駆けつけます。



※レンタルの場合、5年間の契約となります
途中解約の際には解約違約金が発生します

安心特典

安心で充実した生活をお届け

補償制度 無料

万が一被害に遭われたときに備え、補償制度をご用意しています。

防犯センサーを設置

- 建物盗難損害見舞保険金給付(10万円)

火災センサーを設置

- 建物火災見舞金給付(限度額10万円)



CSPはこの補償制度を提供するために三井住友海上火災保険株式会社との間で保険契約を結んでいます。

警備開始までのプロセス



01

お問い合わせ

ホームセキュリティに関するご相談、説明、お見積依頼、資料の送付はCSPのホームページまたはお電話にてお問い合わせください。



02

ご訪問

CSP担当者をご自宅に訪問し、ホームセキュリティに関して詳しい説明をいたします。同時に、ご自宅内を拝見し、警備の診断もさせていただきます。サービスや費用についてわからないことがあれば何でもお聞きください。



03

お見積り (無料)

防犯上の問題点を考慮しながら提案いたします。お見積りは無料です。

《ご用意いただくもの》
・ご自宅の間取り図

※お持ちでない場合は、CSP担当者が自宅訪問した際に作成いたします。
※ご自宅訪問なしでも、お見積りが可能です。



04

ご契約

ご提案の内容にご満足いただけましたら、お申し込みください。



05

機器取付工事 警備開始

機器の設置工事は半日~1日ほどかかります。お時間は設置センサーの数や建物の構造によって変わりますので、あらかじめご了承ください。工事が終わりましたら、CSP担当者による各種機器の操作方法の説明をお受けいただき、利用開始となります。

例えばこんなご質問はありませんか？

Q&A

Q: 室内でペットを飼っているけど警備は大丈夫ですか？

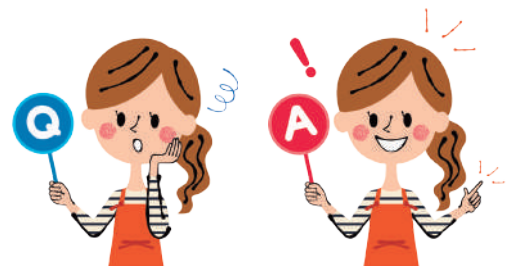
A: 室内にペットがいても大丈夫です。ワイヤレス空間センサーのペット用レンズを使用し、警戒する範囲や高さを調節できます。ただし、警戒エリアによってはペットの行動範囲を制限させていただく場合がございます。あらかじめご了承ください。

Q: パンフレットに記載のない間取りでも大丈夫ですか？

A: 大丈夫です。担当者がご自宅へ訪問、もしくは図面をいただき、お見積りを作成いたします。お気軽にご連絡ください。

Q: ホームセキュリティ以外にも、防犯対策が心配・・・

A: 防犯カメラやセンサーライト、防犯フィルム等のご家庭用商材も取り扱いがございます。CSP担当者にご相談ください。





ファミリー↔ガード アイプラス

ご利用の注意

- カタログと実際の商品の色は印刷の関係で、異なることがあります。
- 仕様及び外観は、改良のため予告なく変更されることがありますので、あらかじめご了承ください。

●「ファミリーガード アイ+」はセントラル警備保障株式会社の登録商標です。

お問い合わせ・お見積りのお申し込みは **パ ト ロール** に！

 **0120-810602**

受付時間 24時間・365日



(東京都公安委員会認定第2号)

本 社 ●〒163-0831 東京都新宿区西新宿2-4-1新宿NSビル

CSP

検索



URL

<https://www.we-are-csp.co.jp/>

掲載内容は2023年8月現在のものです

※消費税は現在の税率を適用して算出した金額であり消費税率変更の場合は変更後の税率を適用し算出する金額とさせていただきます。