



## 災害対応サービス

災害時に電源のないエリアにて夜間捜索・救助をする際に活躍する照明ドローンやサーマルカメラを搭載した機体、それらを管理するドローンベースカーなどで災害時にお役に立ていただけます。

ドローンページリニューアル中!

近日公開予定



## おすすめのサービス

有線給電利用・無線利用

## ハイブリッドドローン

【CSP EVOテザー】は、サーマルカメラとAI解析を搭載し、24時間の連続飛行を実現するハイブリッドドローンです。

- ハイブリッド飛行：有線給電による長時間飛行と、バッテリーによる無線飛行が可能
- 高度な監視機能：AIトラッキングとサーマルカメラで長時間・広域監視を実現
- 法規制緩和：30m係留飛行により規制をクリア
- 柔軟な運用：商用電源（AC100V）・ポータブルバッテリー両方に対応
- 中継機能：A-Mesh機能の中継機として長時間運用可能
- 自動巻取り機能：ケーブルの事前展開不要で迅速な運用が可能

使用例として、災害時の警備・見守り、捜索支援など幅広い場面で活躍します。



### 使用イメージ



照明特化型ドローン

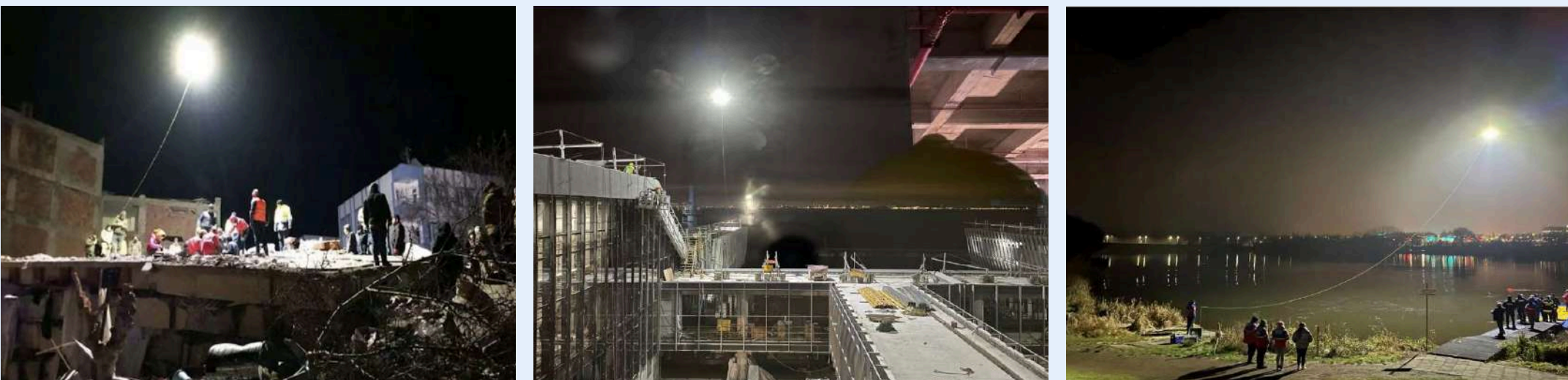
## 照明ドローン

【照明ドローン】は、夜間救助や捜索、停電時の照明確保などに最適なドローンです。

カメラ機能はなく照明専用で、人が持ち運べるため、どこでも使用できます。リモコン式コントローラーを使用するため非常に簡単で、誰でもすぐに使用できます。また、1台でサッカーコート1〜2面分の広範囲を照らすことができ、災害時の夜間救助や停電時の照明確保、地域の夜間イベントなど、さまざまなシーンで活躍します。



### 使用イメージ



ドローン特化型移動式指揮車

## CSP ドローンベースカー

【災害支援・警備車両】は、ドローンや衛星通信、モニターなどを搭載し、被災地支援や防犯パトロールに対応する多機能車両です。

災害時には情報収集や通信支援を行い、被災地での迅速な対応をサポートします。また、青色回転灯を搭載し、防犯パトロールとして被災地を巡回警備します。さらに、各種ドローンの運用設備を備え、災害対策や救援活動にも活用可能です。

大型イベントの警備・巡回や、災害時のドローン運用基地として活躍します。



### 使用イメージ

